

ACE

bureaux-commerces-entrepôts-locaux d'activités- investissements-cessions

IMMOBILIER D'ENTREPRISE

04.93.44.44.45

www.ace-immo-entreprise.com

› TRANSACTIONS
› EXPERTISES
› LOCATIONS
› GESTIONS



A CEDER BUREAUX 155 m²

Disponibilité Mai 2025

Descriptif

Dans un immeuble de très bon standing, superbe surface de 155m² avec vue sur la Place Massena, en excellent état général, composé de 4 espaces communiquant, coin cuisine et sanitaires avec douche privative. L'ensemble est complété par une terrasse intérieure au calme.

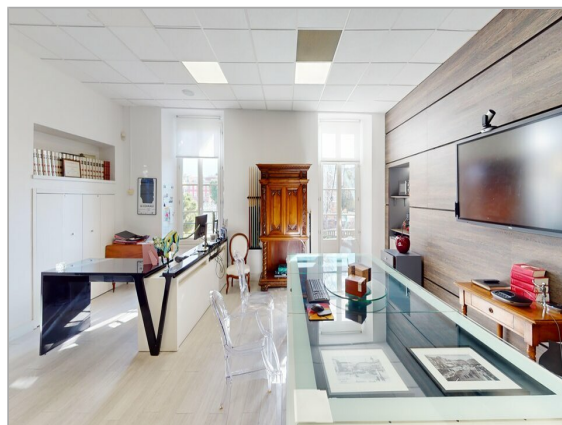
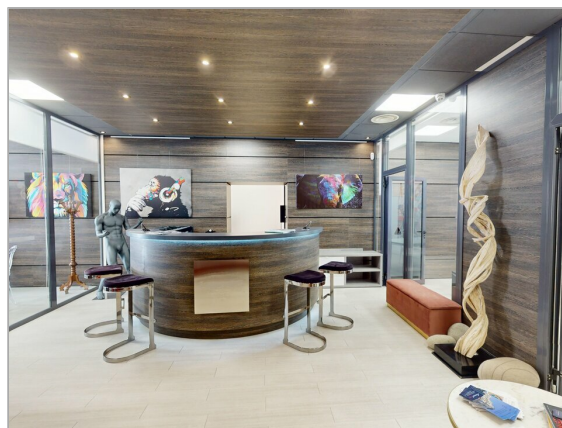
DPE : En cours

Conditions financières et juridiques

Loyer annuel :	40 775,00 €
Loyer annuel :	263,06 € /m ²
Droit au bail :	95 000,00 € TTC
Charges annuelles :	67,74 € /m ²
Honoraires: 8% HT du loyer annuel HT	
Bail :	Commercial
Durée :	3/6/9 ans
Régime fiscal :	TVA
Dépôt de garantie :	1 mois
Indexation :	Annuelle, date prise effet
Indice :	ICC

Surfaces proposées

Surface totale : 155 m²



ACE

bureaux-commerces-entrepôts-locaux d'activités- investissements-cessions

IMMOBILIER D'ENTREPRISE

04.93.44.44.45

www.ace-immo-entreprise.com

› TRANSACTIONS
› EXPERTISES
› LOCATIONS
› GESTIONS



Plan de situation

ACE

IMMOBILIER D'ENTREPRISE

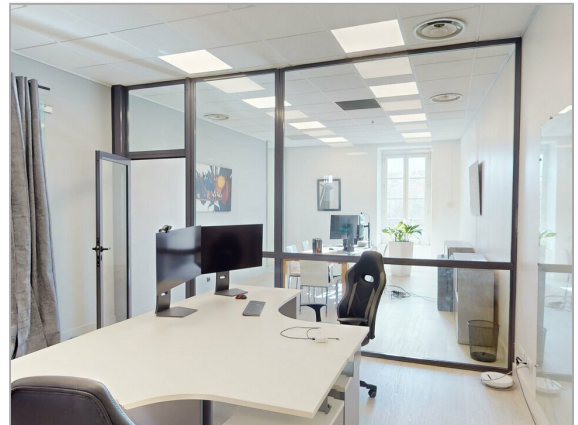
04.93.44.44.45

www.ace-immo-entreprise.com

- › TRANSACTIONS
- › EXPERTISES
- › LOCATIONS
- › GESTIONS



Photos Annexes



ACE

bureaux-commerces-entrepôts-locaux d'activités- investissements-cessions

IMMOBILIER D'ENTREPRISE

04.93.44.44.45

www.ace-immo-entreprise.com

- › TRANSACTIONS
- › EXPERTISES
- › LOCATIONS
- › GESTIONS



Plans Annexes

